

ゼオクイーン
EX-2000
Zeo Queen

微酸性次亜塩素酸水・
微アルカリ性次亜塩素酸水生成器

有効塩素濃度
50~250ppm
4ℓを一度に生成可能

選べる3つの電解時間で

有効塩素濃度を調整可能



次亜塩素酸水を
一度で大量生成!

日本製

- ポット型で持ち運び便利!なのに4Lの大容量!
- 使用毎の極性反転方式を採用し、耐久性◎
- 必要な塩素濃度に合わせて電解時間を変更OK!

ポット型の微酸性電解水 これで間違いなし



Zeo Queen EX-2000 《ゼオクイーン》

微酸性から微アルカリの水溶液が生成可能
有効塩素濃度約50～250ppmの次亜塩素酸水溶液が4L生成可能

身の回りの

「除菌」「消臭」「洗浄」に

最適な一台。

これ一台で食品添加物基準数値の電解型次亜塩素酸水が生成可能です。
電解補助剤(10mL～20mL)を使用し、電解時間を選択する事で、簡単に微酸性(弱酸性)から微アルカリ(弱アルカリ性)の水溶液が生成可能です。

ゼオクイーン EX-2000にて生成できる次亜塩素酸水について

※電解補助液の濃度により次亜塩素酸水の有効塩素濃度が変化します。

塩酸及び必要に応じ塩化ナトリウム水溶液を加え適切な濃度に調整した水溶液を、無隔膜電解槽(隔膜で隔てられていない陽極及び陰極で構成されたものをいう)内で電解して得られる水溶液。

微酸性次亜塩素酸水 本品は、有効塩素約50～約250mg/kgを含む。

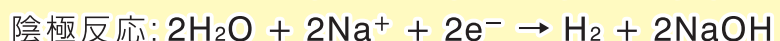
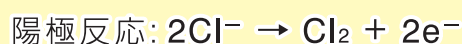
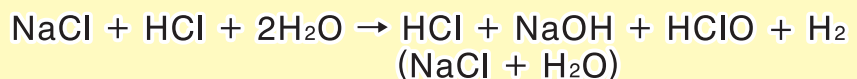
微酸性次亜塩素酸水pH5.0～6.5

(※電解時間15分 電解補助剤10mLでの生成を推奨しております)

水+食塩+希塩酸



原水に微量の食塩と希塩酸を加えた状態で無隔膜電気分解を行うと、生成された水溶液は水酸化ナトリウム(NaOH)が塩酸により中和され、殺菌力の最も強い"微酸性"領域となり、「次亜塩素酸(HClO)」を主成分とした「微酸性次亜塩素酸水」となります。



■電解条件における有効塩素濃度の実力値確認

電解時間 (min)	電解補助液量 (水道水2ℓに対し)	有効塩素濃度 (ppm)	pH
15	5mL	約50~60	約4.5
25		約70~90	約6.3
70		約140~170	約7.2
15	7.5mL	約60~70	約3.5
25		約90~110	約5.0
70		約200~230	約7.1
15	10mL	約70~80	約3.1
25		約110~130	約3.5
70		約230~260	約7.0

※環境により数値は変化します

取扱説明書

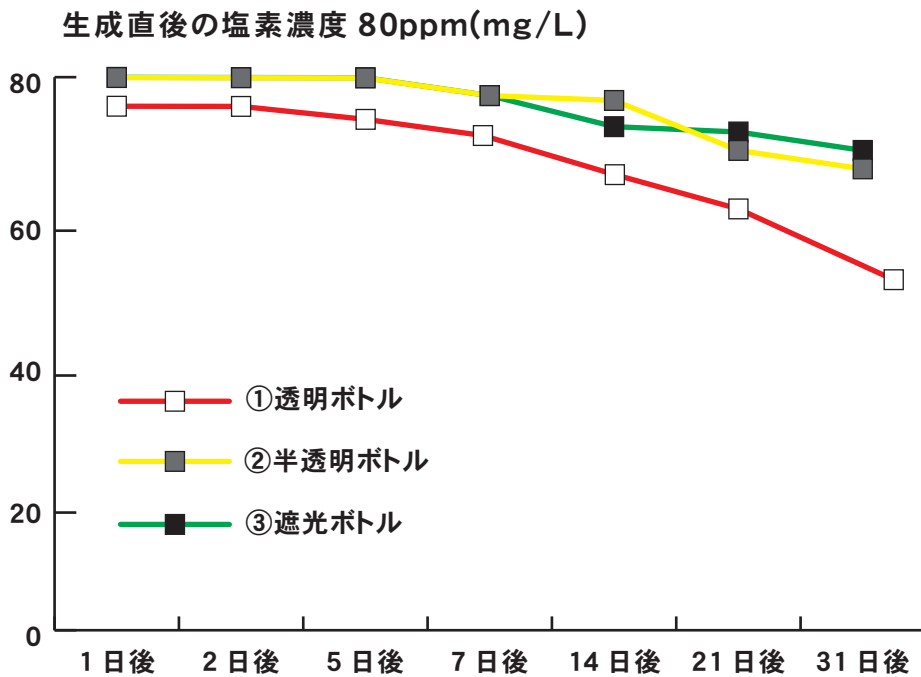


塩素濃度試験結果



実力値確認データの詳細は上記よりご確認いただけます。

■次亜塩素酸水の経時安定性データ



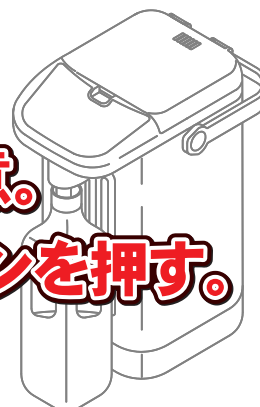
塩素濃度安定性データ



経時安定性データの詳細は上記よりご確認いただけます。

■簡単3ステップでの生成手順

1. 補助液を混ぜた水溶液を用意。
2. 生成時間を選んで、生成ボタンを押す。
3. 吐水ボタンを押す。

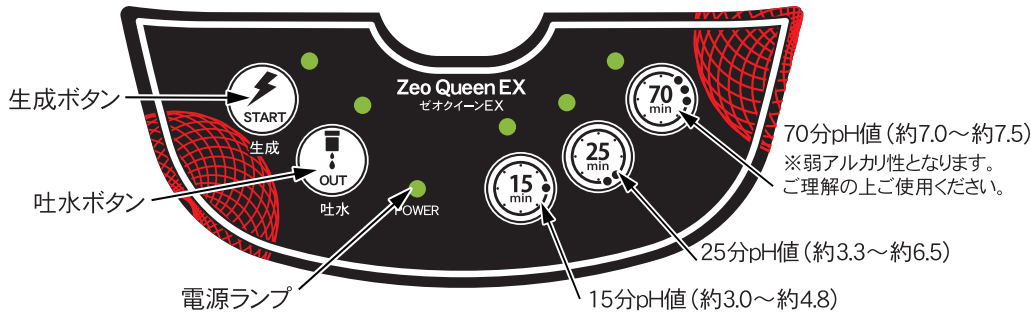


生成方法(動画)



生成手順について動画でご確認いただけます。

選べる電解時間(簡単操作で電解の時間が選べます)



■測定結果

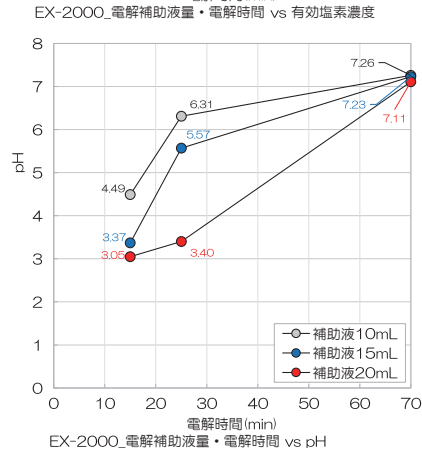
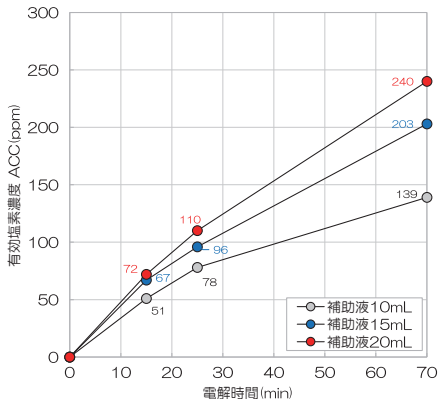
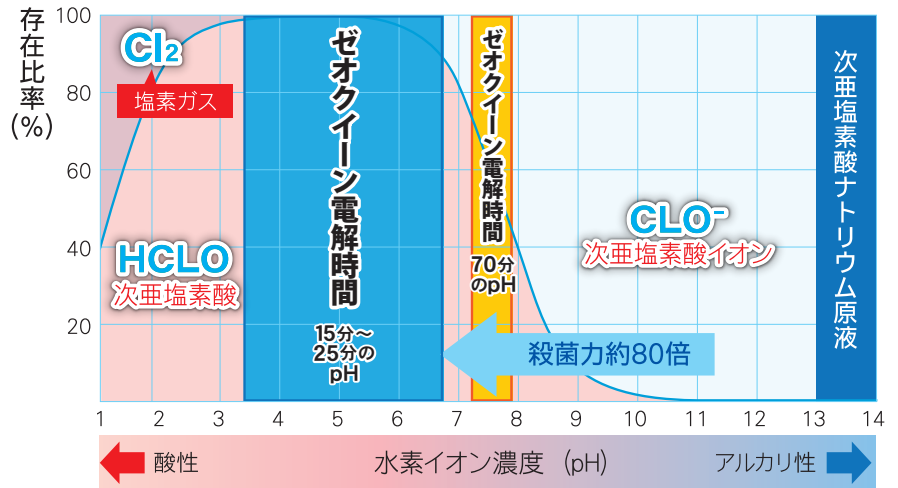


表2 EX-2000 補助液量・電解時間 vs pH・有効塩素濃度

電解補助液量 (mL)	電解時間 (min)	電解後										平均値	
		有効塩素濃度 (ppm)					pH					塩素 (ppm)	pH
		n=1	n=2	n=3	n=4	n=5	n=1	n=2	n=3	n=4	n=5		
10	15	50	55	51	50	51	4.18	4.29	4.38	4.56	5.05	51	4.5
10	25	80	75	85	81	71	5.85	6.38	6.60	6.54	6.16	78	6.3
10	70	140	145	134	133	142	7.26	7.24	7.24	7.29	7.26	139	7.3
15	15	69	66	70	70	61	3.24	3.22	3.30	3.55	3.55	67	3.4
15	25	93	97	97	101	92	5.25	5.66	5.83	5.75	5.38	96	5.6
15	70	214	192	218	191	201	7.24	7.21	7.30	7.17	7.24	203	7.2
20	15	70	71	75	70	72	3.08	3.01	3.00	3.07	3.11	72	3.05
20	25	118	103	113	113	104	3.24	3.39	3.43	3.50	3.43	110	3.40
20	70	209	250	258	253	229	7.11	7.15	7.14	7.02	7.11	240	7.11

■pHと次亜塩素酸の存在形態(補助液10mL~20mL)



■仕様

品名	電解次亜塩素酸水生成器
名称	Zeo Queen EX EX-2000 (ゼオ・クイーンEX)
外形寸法	高さ407mm×幅205mm×奥行270mm(突起部含まず)
本体重量	約3.5kg
定格電流・周波数	AC100V 50/60Hz
定格電流	0.8A
総販売元	株式会社エヌ・アイ・シー
使用周囲温度	10~40℃(凍結不可)
使用相対湿度	0~85%RH(結露無き事)
給水水質	専用電解補助液を添加した水道水
給水水温	5℃~30℃
生成方法	バッチ式無隔膜電解方式
有効塩素濃度	約50ppm~約250ppm<ppm=mg/kg>
生成時間	約15分 約25分 約70分
処理水量	4ℓ
消耗品	有効塩素濃度測定紙、電極板 専用電解補助液(別売り)



別売消耗品
電解補助液 (500cc)

*仕様、外観等は製品改善のため予告なく変更することがありますのでご了承ください。

総販売元

NIC 株式会社エヌ・アイ・シー
〒213-0002
神奈川県川崎市高津区二子 6-14-7-3F

0120-303-534